

10 giugno 2016



**LA GESTIONE DEL RISCHIO DA SOVRACCARICO
BIOMECCANICO, DELL'ORGANIZZAZIONE DEL
LAVORO E DELLE LIMITAZIONI ALLE ATTIVITA' DI
SOLLEVAMENTO NEL SETTORE DELLA RACCOLTA
PORTA A PORTA DEI RIFIUTI URBANI**

Riccardo Casadei

1



Il progetto “In forma in azienda”

Il progetto “In forma in azienda”

inizia nel 2014 ...

2

Il progetto “In forma in azienda”

- **Le limitazioni**
- **Gli infortuni e le malattie professionali**
- **L'età dei lavoratori**
- **Cambio delle modalità di raccolta (Porta a Porta)**
- **Cambio delle modalità di esecuzione delle attività (salita e discesa dal mezzo, i Km da percorrere, ...)**

3

In forma in azienda: progetto esecutivo

- **La formazione: Erogazione dei corsi di formazione della Scuola EPM sul sovraccarico biomeccanico lavorativo: coinvolti i dirigenti e i preposti oltre al SPP**
- **I cantieri coinvolti: Romagna, Chieti, Cagliari, ...**



4

In forma in azienda: progetto esecutivo



- **Condivisione del progetto:** Incontri con preposti, RLS/RSU e operatori per la condivisione del progetto e delle modalità di esecuzione
- **La scelta dei percorsi:** discussa e condivisa con i preposti, RLS/RSU e gli operatori



5

In forma in azienda: progetto esecutivo

I sopralluoghi di valutazione:

- **svolti durante i turni lavorativi attraverso la videoripresa delle attività**

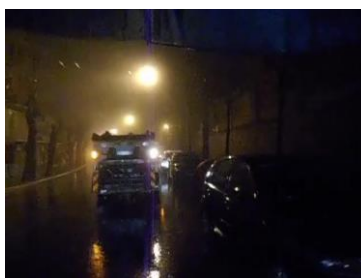


6

In forma in azienda: progetto esecutivo

I sopralluoghi di valutazione:

- ... cercando di indentificare il ciclo di lavoro, le caratteristiche della raccolta (guida, salita e discesa dal mezzo, ...)
- ... individuando le caratteristiche comuni fra i vari cantieri ... e le caratteristiche specifiche di ognuno di essi



7

In forma in azienda: progetto esecutivo

I sopralluoghi di valutazione:

- Campionando i materiali raccolti (sia in termini numerici che di peso)



8

In forma in azienda: progetto esecutivo

I sopralluoghi di valutazione:

- cercando di discriminare in funzione della tipologia di materiale (umido, carta e cartone, plastica, vetro, ecc...) e del mezzo in dotazione
- individuando le caratteristiche dei vari percorsi e delle varie zone di raccolta (centro storico, campagna, ecc...)



9

In forma in azienda: progetto esecutivo

- Le prove di studio: pavimentazioni diverse e carichi diversi...



10

In forma in azienda: progetto esecutivo

- Le prove di studio: pavimentazioni diverse e carichi diversi...



11

In forma in azienda: progetto esecutivo

- Le prove di studio: pavimentazioni diverse e carichi diversi...



12

In forma in azienda: progetto esecutivo

La condivisione dei dati:

- **conclusione del processo formativo attraverso la condivisione dei dati raccolti con i responsabili aziendali dei servizi**
- **Formazione sulle principali strategie di riduzione del rischio**

13

In forma in azienda: progetto esecutivo

La condivisione dei dati:

- **Condivisione con i Medici Competenti aziendali dei criteri e delle scelte fatte durante i sopralluoghi.**
- **Contributo di un medico esperto in ergonomia (Dott. Natale Battevi), che ci ha aiutato a leggere in termini medici quanto rilevato dallo studio**
- **... che ci ha indirizzato sulle modalità per monitorare l'andamento dei disturbi**

14

In forma in azienda: progetto futuro

L'Indice di Salute:

	INDICE DI SALUTE DEL CANTIERE	ISC Rev. 3 del 12/04/16 PAG. 1 DI 2
---	--------------------------------------	--

Indice di salute del cantiere di: _____ data: ____/____/____

Settore: Igiene Ambientale [] - Verde []

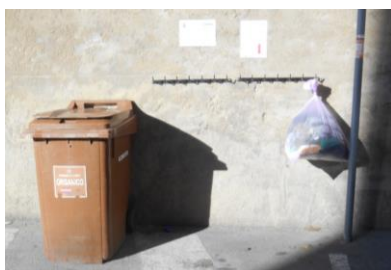
Età: [fino a 45] - [da 46 a 55] - [più di 55]

15

In forma in azienda: progetto futuro

Prime proposte di bonifica:

- Riduzione delle capacità dei contenitori
- Ausili alla raccolta (bidoni appendice, spondine apribili, rastrelliere appendisacchi)



In forma in azienda: progetto futuro

Prime proposte di bonifica:

- Tante di queste proposte stanno arrivando direttamente dagli operatori e dai preposti, sintomo di un efficace coinvolgimento nel progetto in forma in azienda.
- La formazione attraverso l'uso dei filmati ...

17

In forma in azienda

Conclusioni:

- Come conciliare azioni di traino spinta con azioni tipiche di sollevamento ???
- Assieme ad EPM e con la collaborazione dei nostri medici, stiamo formulando ipotesi e conseguentemente avviato delle azioni
- Più che conclusioni, un punto di partenza!

18

GRAZIE!!



Riccardo Casadei